

Condé Nast Traveler

DESCUBRE LOS LUGARES MÁS BELLOS DEL MUNDO

**Naturaleza,
esquí, senderismo,
shopping,
románico, cultura,
spas, gastronomía,
hoteles...**

ANDORRA
POR TODO LO ALTO

Spas y centros termolúdicos

RELAX DE ALTA MONTAÑA

En Andorra fluyen aguas termales ricas en beneficios para el cuerpo. Caldea y los mejores hoteles del país canalizan y ofertan toda esa riqueza a través de sus modernas instalaciones y los tratamientos más punteros.

ANTES DE SER NIEVE

Imaginemos este escenario: un valle cerrado, cubierto, según la época del año, de vegetación o de nieve. Abajo, varios ríos de montaña bajan alegres en su camino hacia el sur imponiendo el sonido de sus aguas a cualquier otro. En semejante contexto, es más fácil que la mente alcance el nivel de relajación que se necesita para empezar a recuperar toda la buena energía perdida. En lugares como el descrito, Andorra, es más fácil abstraerse, cargar pilas, sentirse bien de nuevo. La cultura del bienestar a través del agua, uno de los recursos más abun-

dantes en el principado, está muy ligada a la Andorra moderna. Desde que en 1994 se inaugurara el emblemático edificio de **Caldea**, uno de los centros termolúdicos más grandes de Europa, parte importante de sus atractivos turísticos se centra en el aprovechamiento de las aguas sulfurosas que circulan por su subsuelo, no solo aquí, también en algunos de los mejores hoteles del país.

CALDEA

Cada uno de los más de 30.000 m² de Caldea está dedicado a proporcionar bienestar a sus visitantes.

DIRECCIONES

Caldea.
Parc de la Mola, 10.
Escaldes-Engordany.
Tel. +376 800 999;
www.caldea.com

Sport Hotels Hermitage & Spa.
Ctra. General, s/n. Soldeu.
Canillo.
Tel. +376 870 670;
www.sporhotels.ad

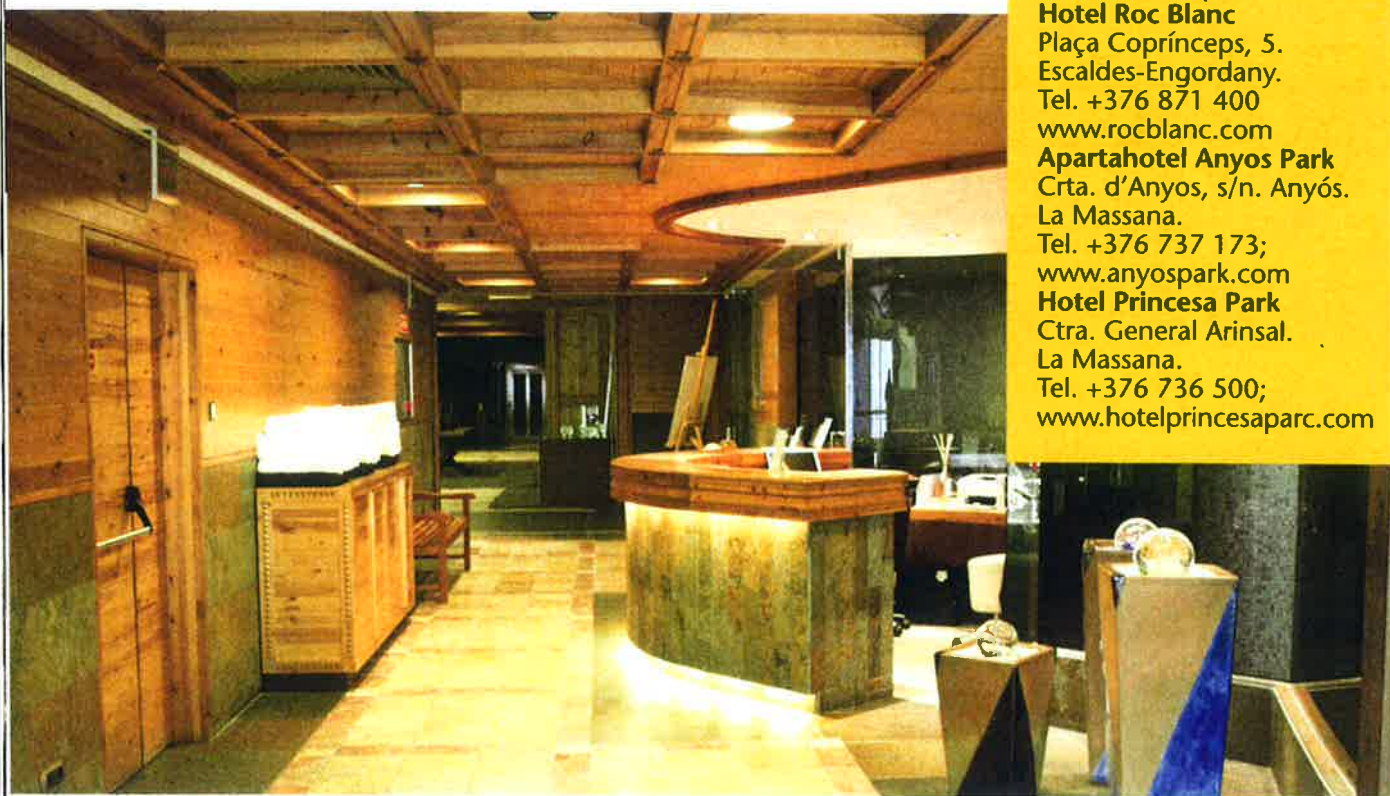
Hotel Grau Roig
Estació d'esquí Grau Roig
Pas de la Casa. Encamp.
Tel. +376 755 556;
www.hotelgrauroig.com

Andorra Park Hotel
Les Canals, 24. Andorra
la Vella.
Tel. +376 877 777
www.andorraparkhotel.com

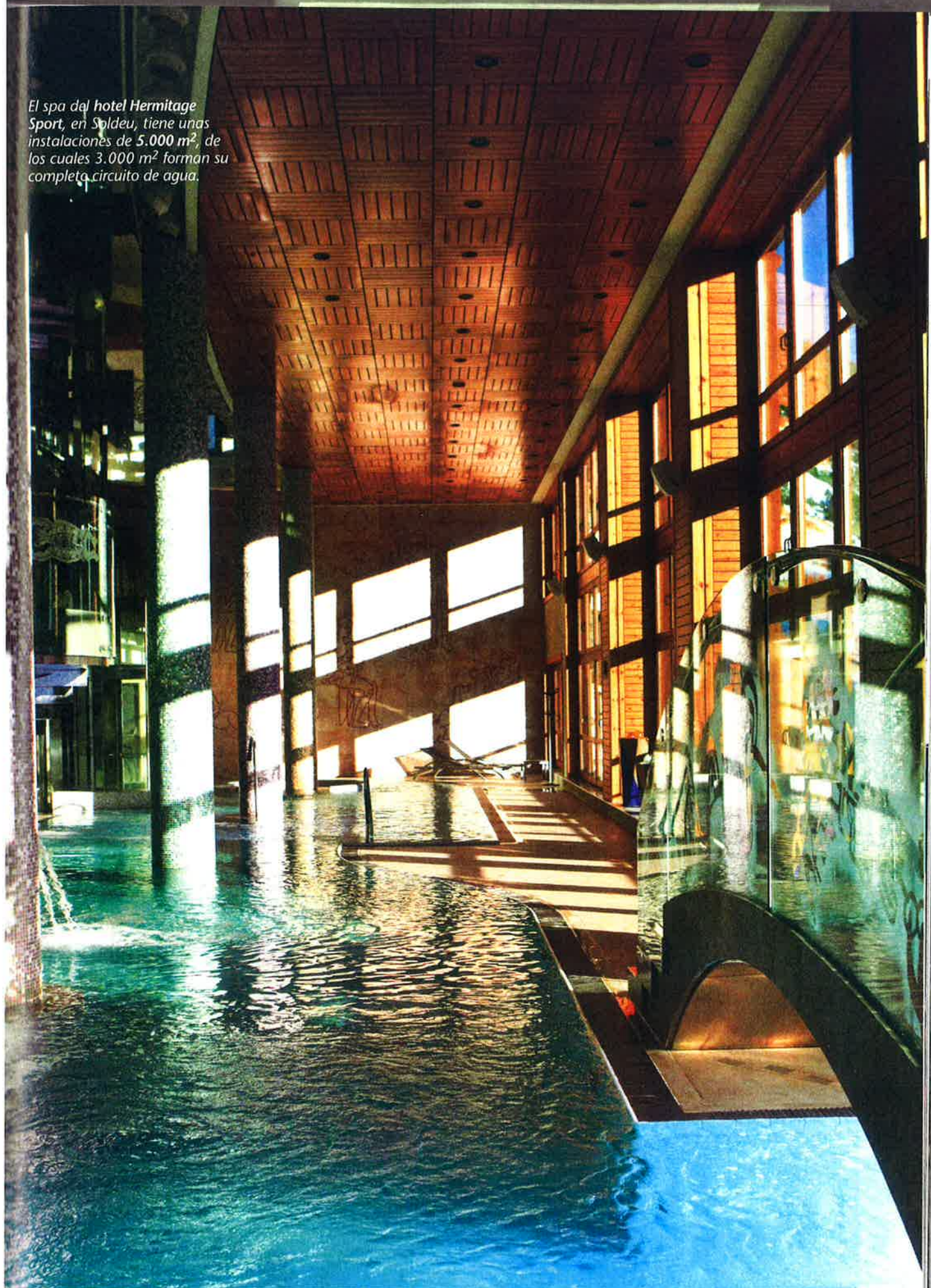
Hotel Roc Blanc
Plaça Coprínceps, 5.
Escaldes-Engordany.
Tel. +376 871 400
www.rocblanc.com

Apartahotel Anyos Park
Crta. d'Anyos, s/n. Anyós.
La Massana.
Tel. +376 737 173;
www.anyospark.com

Hotel Princesa Park
Ctra. General Arinsal.
La Massana.
Tel. +376 736 500;
www.hotelprincesaparc.com



El spa del hotel Hermitage Sport, en Soldeu, tiene unas instalaciones de 5.000 m², de los cuales 3.000 m² forman su completo circuito de agua.





El Sport Hotels Hermitage&Spa, en Soldeu, un cinco estrellas que cuenta con un spa de montaña impresionante y una carta de tratamientos temáticos tan exclusivos como el hotel.





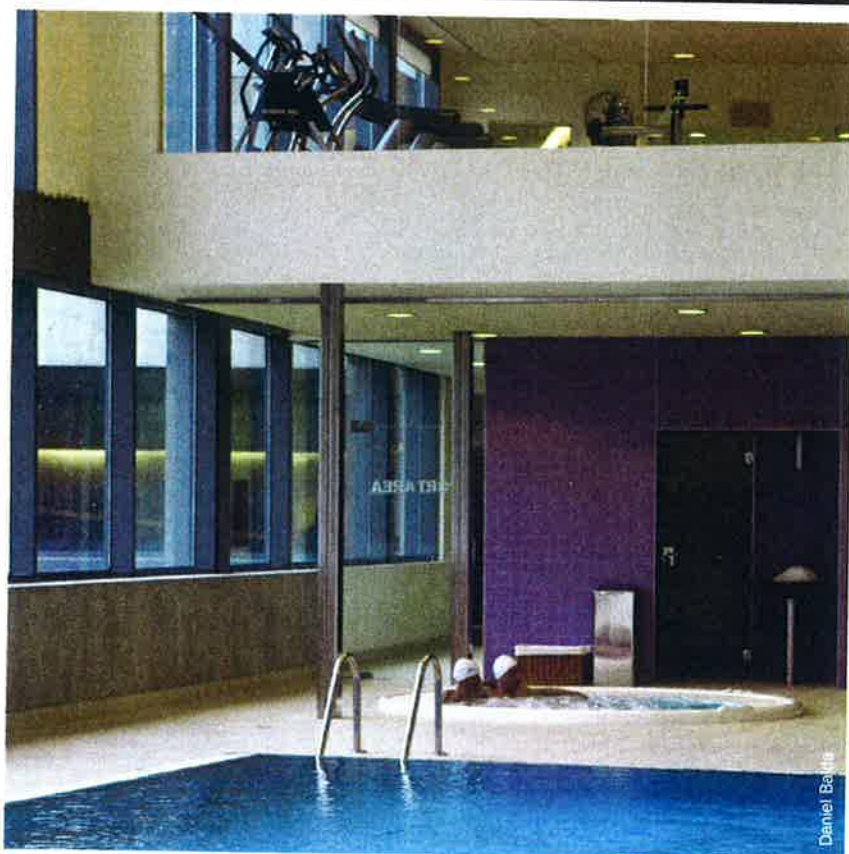
Distribuido en cinco plantas que suman **5.000 m²**, el Spa del Hermitage ofrece circuitos de aguas, sauna, baños de vapor, jacuzzi e innovadores tratamientos de belleza que **"reflejan la naturaleza de la alta montaña**, el olor de sus bosques y la pureza de sus cristalinas aguas".



spa



Daniel Balda



Daniel Balda

La piscina climatizada, el área deportiva (PÁG. SIG.) y la zona de spa del **Hotel Andorra Park** comparten vistas a la montaña a través de sus enormes ventanales.

En Andorra la Vella, el **Andorra Park Hotel** es el más urbano de la oferta de spas en el país. Cuenta con unas modernas y bonitas instalaciones junto al Centro Comercial Pyrénées, una combinación perfecta para toda la gente que viene a Andorra atraída por el shopping. En Escaldes-Engordany, la población termal por excelencia, se encuentra el **Hotel Roc Blanc**, que dispone de un balneario, el único que existe actualmente en el principado. Su spa se nutre de las aguas termales sulfuro-sódicas extraídas del subsuelo a unos 70° C. Sus peculiaridades las convierten en idóneas para tratar afecciones como la artrosis y problemas óseos y, si se inhalan, para solventar problemas de vías respiratorias altas y bajas. Por último, en La Massana encontramos el **Apartahotel Anyos Park** (Anyós), especializado en tratamientos de belleza para mujeres; y en Arinsal, los **Hoteles Diana** y **Princesa Park**, que combinan spa con tratamientos de belleza y estética. □ —José María de Pablo

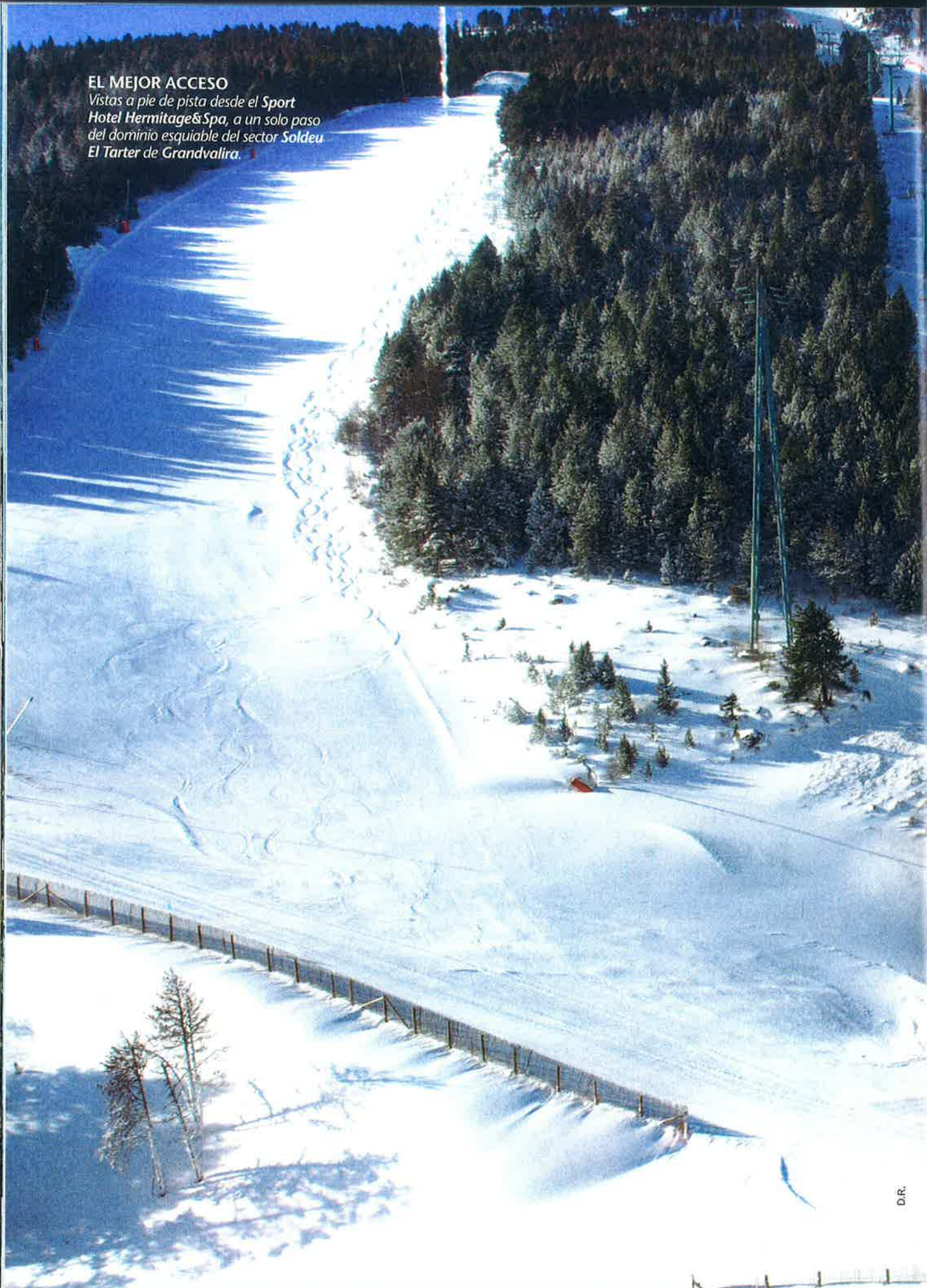
COPA DEL MUNDO

Los huéspedes del Sport Hotels Resort & Spa tendrán la gran ventaja añadida de presenciar una prueba de **La Copa de Europa Femenina** que se celebrará en la pista Avet, justo enfrente de uno de los hoteles del resort, el Sport Hotel Village. A este excepcional evento deportivo se sumará en breve otra gran competición de nieve: la **Copa del Mundo de esquí femenino** que se celebrará en Soldeu en febrero de 2012.

Post scriptum El hotel Hermitage propone interesantes paquetes de alojamiento, 'forfaits' de esquí, spa y motos de nieve

EL MEJOR ACCESO

*Vistas a pie de pista desde el Sport
Hotel Hermitage&Spa, a un solo paso
del dominio esquiable del sector Soldeu
El Tarter de Grandvalira.*





SABROSO ANDALUZ

Cocina tradicional, cocina popular y cocina creativa. Los sabores del país y las tres se pueden saborear en los restaurantes. Aquí, a continuación, un listado con aquellos que nos gustan.

TEXTO DE JOAN BERENGUER



¡ESTÁ QUE CRUJE!

El *xató de montaña* es una de las estrellas que figura en la carta del restaurante 1.8, una de las propuestas del *Sport Hotel Hermitage&Spa*.





BASE DE OPERACIONES

El Hotel Andorra Park se encuentra en el meollo comercial de Andorra la Vella y hasta tiene un acceso al centro comercial Pyrénées.

HOSPITALIDAD

AL CALOR DEL HOGAR

Alpinos y tradicionales, modernos y funcionales, familiares o románticos..., estos son los hoteles andorranos repartidos en sus siete parroquias preferidos por Condé Nast Traveler.

TEXTO DE ARANTXA NEYRA. FOTOS DE DANIEL BALDA





ACUNADOS POR LA NIEVE

Vista del *Hotel Hermitage*, en la localidad de Soldeu. PÁG. ANT.: en el 1850, el Glass Bar del Hermitage, hay *música en directo*.

es diminuto, tanto su restaurante, donde apenas pueden comer 20 personas cada día, como el volumen de negocio del hotel, con solo 8 habitaciones (3 de ellas *suites*). Las estancias son sencillas, con un toque rústico que dan las paredes de piedra y el suelo de madera, pero muy agradables. El restaurante, un regalo: ofrece menús del día por 16,50 €, siempre con opciones típicamente andorranas. Los jueves hay escudella. Sencillamente fabulosa.

Hotel Plaza (Maria Plà, 19-21; tel. +376 879 444; www.plazandorra.com). El teatral hall de entrada del hotel al que dan todos los pasillos de acceso de las habitaciones es la carta de presentación de este hotel de cinco estrellas. Su aire británico también se deja ver en la decoración de las 90 habitaciones (la mitad *deluxe* y la mitad *standard*). Las más interesantes son las de la sexta planta, que tienen terraza y techos abuhardillados.

Pero las dos grandes joyas del Plaza son, sin duda, su restaurante gastronómico La Cúpula (*ver Restaurantes*) que es una verdadera delicia, y su coqueto y elegante spa, pequeño, de líneas geométricas y envuelto en terapias de cromoterapia y musicoterapia, en su zona de aguas. Los clientes, sin embargo, no tienen acceso libre a ella.

Tienen que pagar 20 € o contratar alguno de los tratamientos que se ofrecen. Entre ellos destacan los realizados con cosméticos de Bvlgari, ya que son solo tres los spas en el mundo autorizados a utilizar esta marca. Para otro tipo de terapias también utilizan firmas como Alquimia o Cellcosmet, que trabaja con células madre.

Andorra Park Hotel (Les canals, 24; tel. +376 877 777; www.andorraparkhotel.com. HD: 300 €, con desayuno incluido). Para *Condé Nast Traveler* esta es quizá la opción más completa de la capital, porque básicamente lo tiene todo: está bien emplazado, sus instalaciones son acordes a su categoría, la decoración moderna y cercana, y el personal amabilísimo. Este cinco estrellas que pertenece a la cadena Sercotel ha vivido recientemente una completa rehabilitación en el chalé original y se ha ampliado, añadiendo tres nuevos bloques de dependencias. Actualmente cuenta con 100 habitaciones, muy contemporáneas, con bañera de hidromasaje y ducha vertical separada y terrazas con vistas a la montaña.

A photograph of a lounge area. On the left is a Chester sofa with a large, textured pillow. In the center is a dark wood cabinet with several magazines on top, including one titled 'PLANAS' and another 'Subas'. In the foreground is a coffee table with a patterned top and a floral pattern on the sides. A book or magazine lies on the coffee table. The background features a large window with sheer curtains, through which trees are visible. The lighting is soft and warm, creating a cozy atmosphere.

TOQUE INGLÉS

El lobby del Hermitage invita a descansar, a sentarse a charlar en sus sofás chester de capitoné y a curiosear la actividad de su spa desde su zona de suelo acristalada.

VACACIONES PARA TODOS

A demás de 1850, el Glass Bar, donde algunos días a la semana hay música en directo, el **Sport Hotel Hermitage & Spa** tiene dos restaurantes: el **1.8**, de comida mediterránea, y el **5.0**, de gastronomía fusión. Para ayudar a las familias que cuenten con algún miembro que sufra alergias o **intolerancias alimenticias**, el hotel ha desarrollado una nueva oferta gastronómica que incluye menús especiales, teniendo en

cuenta las afecciones más comunes, con alimentos cocinados y envasados al vacío, a salvo de cualquier tipo de contaminación cruzada. El número de menús disponibles es limitado y las reservas deben hacerse con antelación. Entre los platos hay maravillas como la sopa de miso japonesa con vieiras y setas shiitake, la ensalada de aguacate, ibérico y ventresca o la tempura de bogavante con verduras de temporada.





ANDE YO CALIENTE
*Después de esquiar apetece
 hacer unos largos en la piscina
 climatizada del Andorra Park,
 viendo cómo cae la nieve.*

Su restaurante gastronómico está al mando del *chef* catalán Pere Lladó, que sirve cocina de mercado y de autor. Para asegurar los buenos ingredientes traen dos veces por semana el pescado de la Boquería y la carne del País Vasco. Menú degustación 68 €, sin bebida, y menú diario por 19,80 €.

El hotel Andorra Park dispone también de otra opción de alojamiento: chalés con capacidad para 4 personas (distribuidos en dos alturas, con cocina, dos habitaciones y comedor) que son una alternativa a tener en cuenta por familias con niños que no quieran depender de los horarios (sólo tienen un cargo de un 20% con respecto a las habitaciones superiores). También para ellas se ha pensado el excelente club infantil, que tiene hasta un pequeño rocódromo y todo tipo de juegos.

CANILLO

Hotel Sporthotel Hermitage (Ctra. General, s/n. Soldeu. Canillo; tel. +376 870 670; www.sporthotels.ad. HD: 190 €). Inaugurado en diciembre de 2006, el Sport Hotel Hermitage and Spa forma parte de un conjunto de dos hoteles de 4 estrellas (Sport Hotel y Sport Hotel Village) y uno de 5, que comparten el spa (*ver Spas*). La oferta se completa con tiendas de deporte, alquiler de material de esquí, centro de actividades de verano e invierno y un restaurante de montaña, el Soy i Neu.

EN FORMA EN EL PARK

Entre todas las instalaciones del **Hotel Andorra Park**, hay que resaltar su completa **área deportiva**. Los huéspedes, junto a los socios del gimnasio, pueden asistir a las clases diarias que imparten sus monitores (**spinning, Pilates, Bosu y kinesis**) o utilizar sus salas de entrenamiento, equipadas con aparatos de la marca Technogym.

Si prefieren nadar, tienen dos piscinas, una exterior y otra climatizada, ambas frente a las montañas, y en verano pueden disfrutar de su pista de tenis. Para después del ejercicio, en cualquier momento del año, la oferta está bien surtida: saunas, jacuzzi, baño turco, duchas de aromaterapia y hasta fuentes de hielo. O mejor aún, recibir un masaje tonificante.

Sin duda este hotel, 100% alpino, es la opción ideal para los que quieran tener controladas las pistas de Grandvalira desde su ventana y no perder ni un minuto de tiempo en desplazamientos. A pesar de su gran tamaño y su preocupación por el diseño, el Hermitage rezuma calidez por los cuatro costados. La clave la tiene su mimada decoración: los materiales –madera, piedra, hierro y cristal–, los colores –ocres, grises y tostados– y detalles