

NOVIEMBRE 2010 4,50 € (ONLY SPAIN)

marie-claire

www.marie-claire.es

DE 'MAD MEN'
A 'GOSSIP GIRL'

**¿CÓMO NOS
INFLUYEN LAS
SERIES DE TV?**

+ ENTREVISTA
A BLAKE LIVELY

ALASKA
MARTA SÁNCHEZ
ANA TORROJA
HOMENAJE
AL POP

LA NUEVA
CLASE MEDIA
EN ÁFRICA

MAXI
TENDENCIAS
MINI
PRECIOS

POLÉMICA
¿HAY QUE DAR EL
PECHO PARA SER UNA
BUENA MADRE?

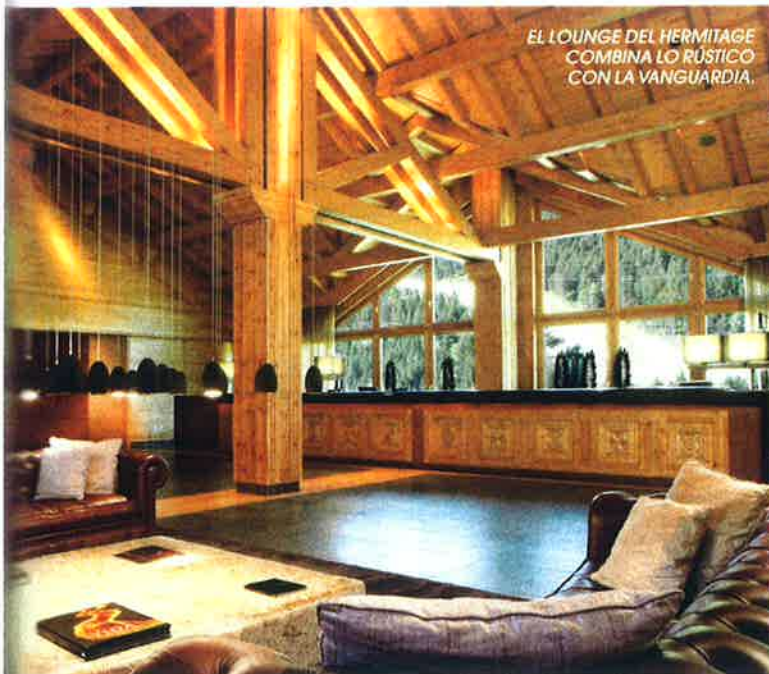
clásico & **CHIC**

ABRIGOS DANDY
NUEVO MINIMAL
PIELES APRES-SKI

EXTRA BELLEZA

MIMA TU CUERPO
CON LAURA SANCHEZ
CIRUGIA 0% INVASIVA
COORDINA TU LOOK
Y TU MAKE UP





EL LOUNGE DEL HERMITAGE
COMBINA LO RÚSTICO
CON LA VANGUARDIA.



LA CARRERA PIRENA ES UN MIX
DE COMPETICIÓN Y BELLEZA.

CÁLIDO INVIERNO

LA CARRERA PIRENA ES LA EXCUSA PERFECTA PARA VIVIR UN EVENTO QUE UNE DEPORTE, TURISMO Y NATURALEZA. UN PLAN 10 PARA UNA ESCAPADA DE INVIERNO. *por* ÁLVARO CASTRO

Del 22 de enero al 5 de febrero se celebrará la famosa carrera de trineos movidos por perros huskies. Durante 15 días de convivencia la carrera atraviesa de oeste a este la sierra más importante del sur de Europa, pasando por parajes alucinantes de Aragón, Cataluña, Andorra y Francia. El reto siempre mantiene la filosofía del respeto por la naturaleza, el amor por los animales y la promoción de los Pirineos. El evento cuenta con más de 20 años de historia y el deporte (mushing), casi 80; ahora se está luchando para incluirlo como olímpico. Nosotros ya estamos reservando habitación deluxe con vistas a las cimas para vivir la espectacular competición en primera per-

sona. Este año lo haremos en el Sport Hotel Hermitage & Spa. Este cinco estrellas de «altura» se encuentra en Soldeu (Andorra) y ese apellido «spa» no es gratuito. Tiene más de 5.000 m², distribuidos en cinco plantas con instalaciones más que completas y un extenso menú de tratamientos. Nada como dejarse flotar a 1.850 metros de altura en una de sus eternas piscinas después de un día de esquí. A continuación, una cena gourmet en uno de sus dos restaurantes, en los que la bodega compete con los fogones. ¿El look? Contemporáneo pero con el toque acogedor de un hotel de montaña. ■

www.pirena.com y www.sporthotels.ad



HILTON BUENAVISTA TOLEDO

Es el lugar ideal para explorar la ciudad de Toledo. Después de las caminatas monumentales (nunca mejor dicho) toca relajarse en su moderna sala, reponer fuerzas con su brunch y tomarse una copa en su fabulosa terraza. www.hilton.es



CHEVAL KNIGHTSBRIDGE

Una opción apetecible –y económica– para visitar Londres en familia o con amigos es alojarse en apartamentos como éste. De uno o varios dormitorios, situados en los mejores barrios y 100% british style. www.chevalresidences.com