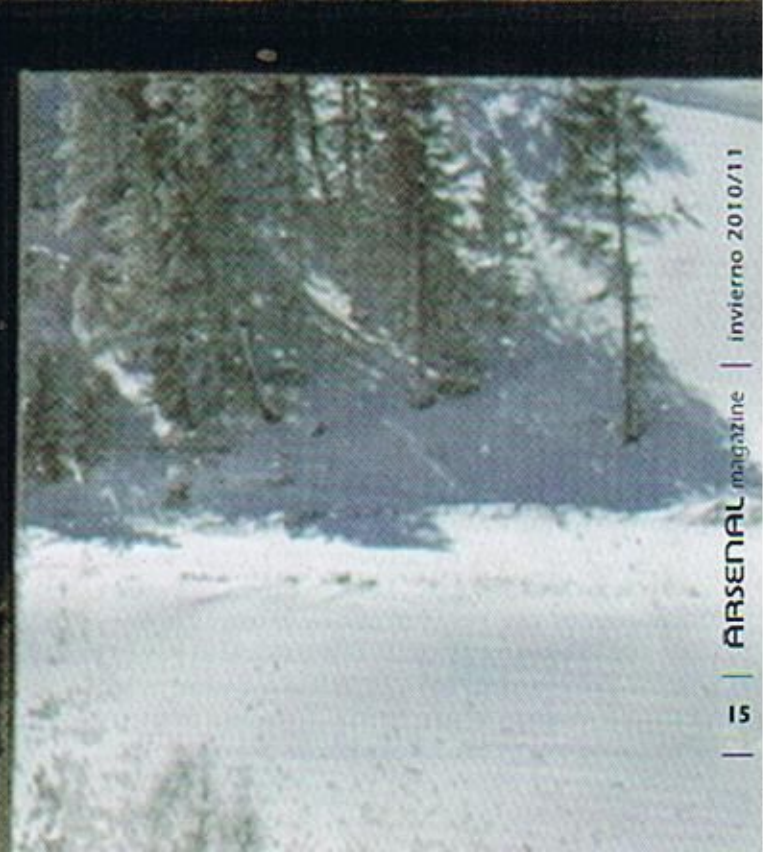


SPORT HOTEL HERMITAGE & SPA

LUJO DE ALTA MONTAÑA
EN EL CORAZÓN DE ANDORRA





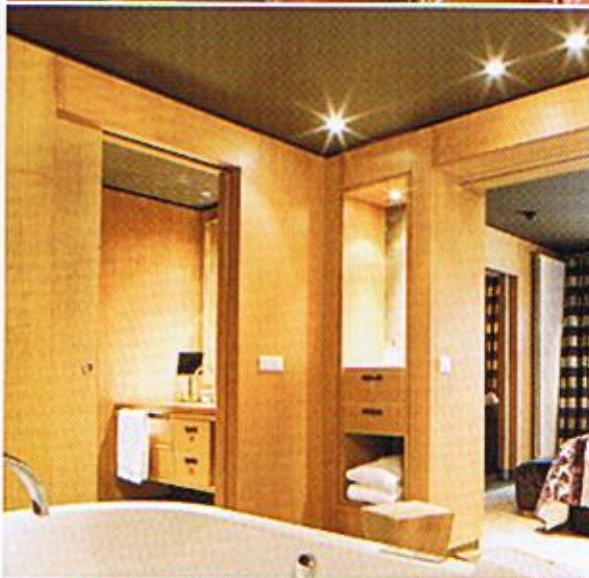
E

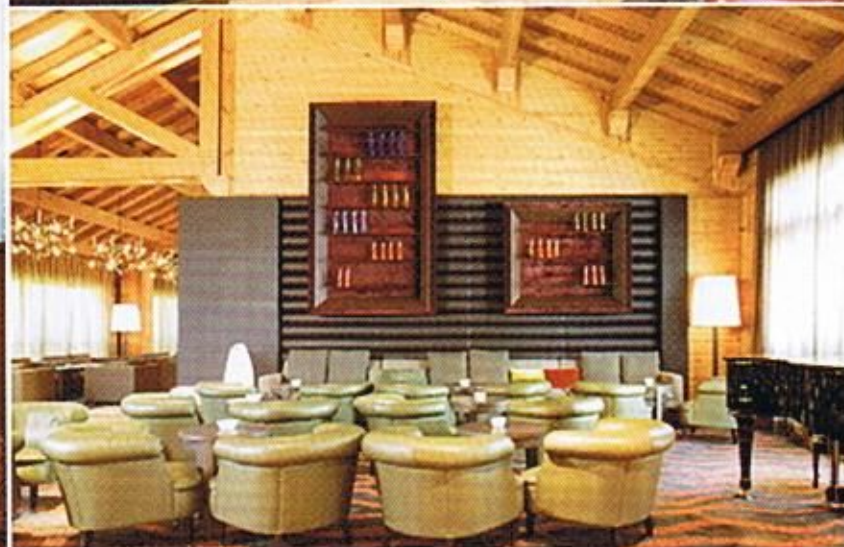
n el tranquilo pueblo de Soldeu, en pleno corazón del Pirineo andorrano, se encuentra Sport Hotel Hermitage & Spa, un exquisito establecimiento de cinco estrellas arropado por montañas majestuosas y valles infinitos. Encontrar un hotel de gran lujo a 1.850 metros de altura no es fácil, pero que además esté situado a pie de pista ya es un auténtico privilegio. Sport Hotel Hermitage & Spa ofrece a los amantes de la nieve una estancia excepcional a sólo unos metros del telecabina, aunque también brinda a los no-esquiadores un espléndido abanico de posibilidades para disfrutar intensamente de la alta montaña tanto en verano como en invierno.

Al atravesar las puertas de Sport Hotel Hermitage & Spa el visitante encontrará un refugio acogedor, elegante y lleno de encanto. En el lobby, las alfombras y los hermosos techos con cerchas de madera crean una atmósfera agradable y hogareña, a la vez que la decoración avantgarde —con lámparas de diseño y originales esculturas— aporta un toque sofisticado poco habitual en un hotel de montaña. Durante los meses de verano, los enormes ventanales permiten que la luz del sol inunde las áreas comunes, mientras que en invierno regalan sensacionales panorámicas de las cumbres nevadas. Las 120 suites del hotel, todas muy amplias y con balcón, están equipadas con tecnología de vanguardia y detalles que cautivarán al huésped, como las grandes bañeras de hidromasaje o los artículos de baño de la firma Acqua de Parma.

Un spa único en el Pirineo

Sport Hotel Hermitage & Spa reserva al visitante otra grata sorpresa: su espectacular spa de 5.000m², un recinto de cinco plantas que ofrece circuitos de aguas, saunas, baños de vapor e innovadores tratamientos desarrollados por las prestigiosas firmas de estética Payot y Valmont, como el "Elixir des Glaciers", que emplea agua pura de los glaciares suizos de Valais. Es imprescindible tomar un baño en su jacuzzi exterior, una oportunidad única para relajarse contemplando el increíble paisaje y la actividad de las pistas.





Encontrar un hotel de gran lujo a 1.850 metros de altura, pero que además esté situado a pie de pistas es un auténtico privilegio.

Actividades de verano e invierno

Sport Hotel Hermitage & Spa nació con la vocación de brindar a los amantes del esquí el alojamiento de sus sueños. El hotel se encuentra a unos pocos metros del dominio esquiable más grande de los Pirineos, y proporciona todos los servicios necesarios para disfrutar de una experiencia de esquí única: **servicio de guardaesquí y tiendas para alquilar material justo al lado del telecable, Ski Test, Ski Guía y actividades de après-ski como motos de nieve, trineos con perros, excursiones con raquetas o submarinismo en altura.** Pero no todo es esquí en Sport Hotel Hermitage & Spa. En verano, los valles pirenaicos están al alcance de los huéspedes una oferta de actividades más que interesante, que incluye paseos a caballo, rutas de senderismo, salidas en quad o 4x4 y un campo de golf situado a 2.250 metros de altura, el más elevado de Europa. Además, las familias con niños pequeños también tienen a su disposición un miniclub infantil.

Surmounds' de alta montaña

La oferta gastronómica de Sport Hotel Hermitage & Spa está a la altura de su fabuloso entorno. **Los restaurantes 5.0 y el 1.8** enarbolan una cocina fresca y genuina, que da una vuelta de tuerca a las recetas tradicionales para ofrecer al comensal creaciones tan deliciosas como osadas e innovadoras. Mientras el 1.8 apuesta por los sabores mediterráneos, el 5.0 indaga en diferentes estilos y métodos culinarios para ofrecer platos de fusión personales e imaginativos, siempre con productos cuidadosamente seleccionados.



SPORT HOTEL HERMITAGE & SPA

Crta s/n Soldeu

AD100 Principado de Andorra

Tel. +376 870550

www.sporthotels.ad